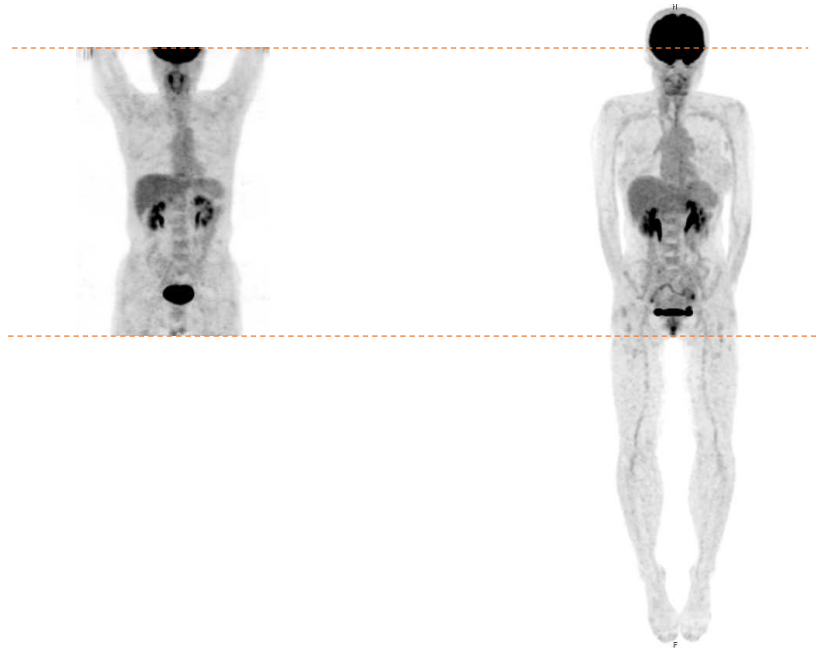


PET/CT による撮影範囲の違い

従来「目のくぼみ～足の付け根」

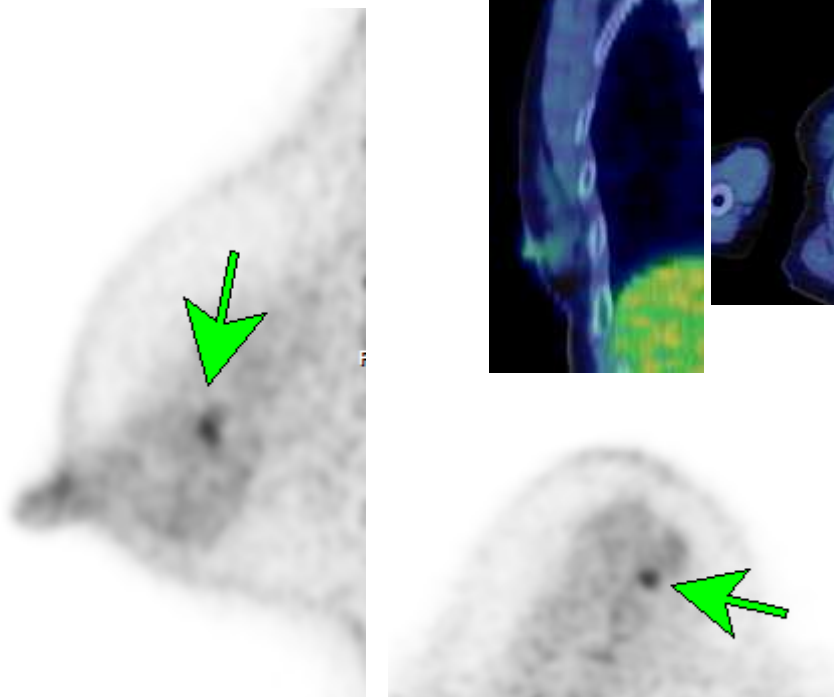
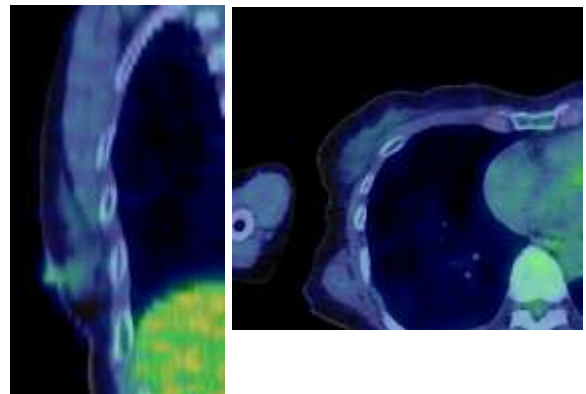
新 PET/CT 「全身」



乳房専用 PET による乳房撮影

全身 PET/CT では描出されないが、乳房専用 PET では右乳房に**径 5mm の乳がん**（浸潤性乳管癌）が描出されている。

全身 PET/CT



乳房専用 PET