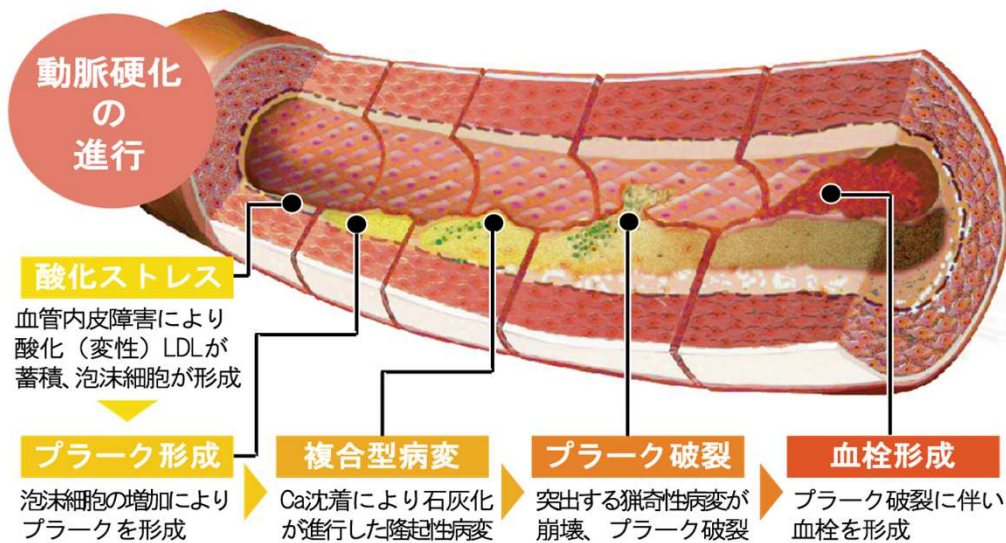


脳梗塞・心筋梗塞が心配な方に



LOX-index[®]は、動脈硬化の進行から将来の脳梗塞、心筋梗塞の発症までを予測できる新しい血液検査です。

✓このような方にお勧めします

脳梗塞・心筋梗塞にはいくつかの危険因子があるとされております。特に以下の傾向のある方は動脈硬化が進んでいる可能性が高く、検査でリスクを調べてみることをおすすめします。

- 肥満気味である
- 高血圧、脂質異常症、糖尿病などの持病がある
- 脂っこい食事や塩辛い食べ物をよく食べる
- たばこを吸っている。もしくは吸っていた
- 定期的に運動をしていない
- お酒をよく飲む



LOXインデックス(脳梗塞・心筋梗塞リスクマーカー)のご案内

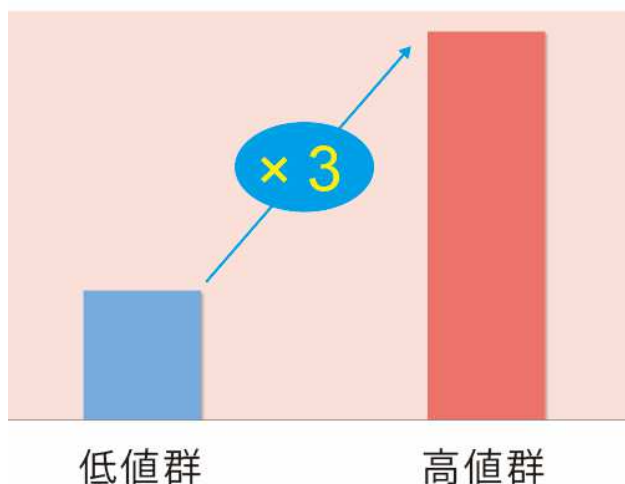
■ この検査の目的

将来の脳梗塞・心筋梗塞の発症リスクを予測する血液検査です。将来のリスクを把握することで、予防に役立てることができます。また、病気の早期診断はPET やMRI などの画像診断で行いますので、これらを併用することにより、今まで以上に精度の高い健康管理が期待できます。

■ この検査でわかる疾患リスク

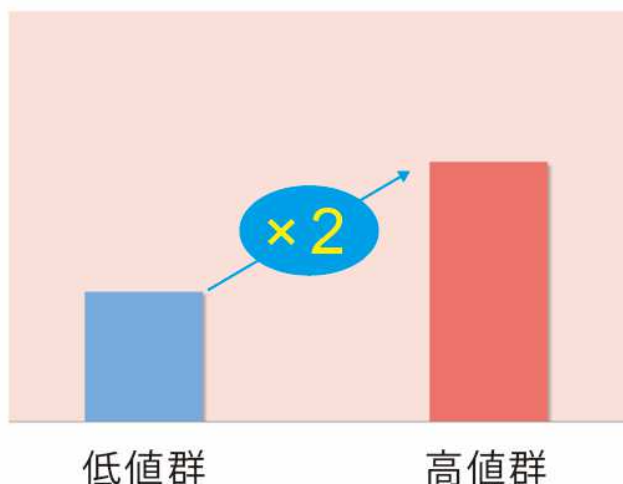
〈脳梗塞発症との関係〉

LOX-index 値が高いと
発症率が3倍



〈心筋梗塞発症との関係〉

LOX-index 値が高いと
発症率が2倍



引用: Clinical Chemistry 2010; v.56, p.550-558.

検査について

オプションです。単独ではご利用いただけません。

エクセレントコースには標準で含まれています。

検査料金：13,200 円(税込)

所要日数：この検査結果が出るまでに最長で14日かかります。

そのため、PET等を含めた検診の結果報告書一式をお届けするまでにかかる日数も通常より延びることがあります。



医療法人永仁会

永仁会シーズクリニック